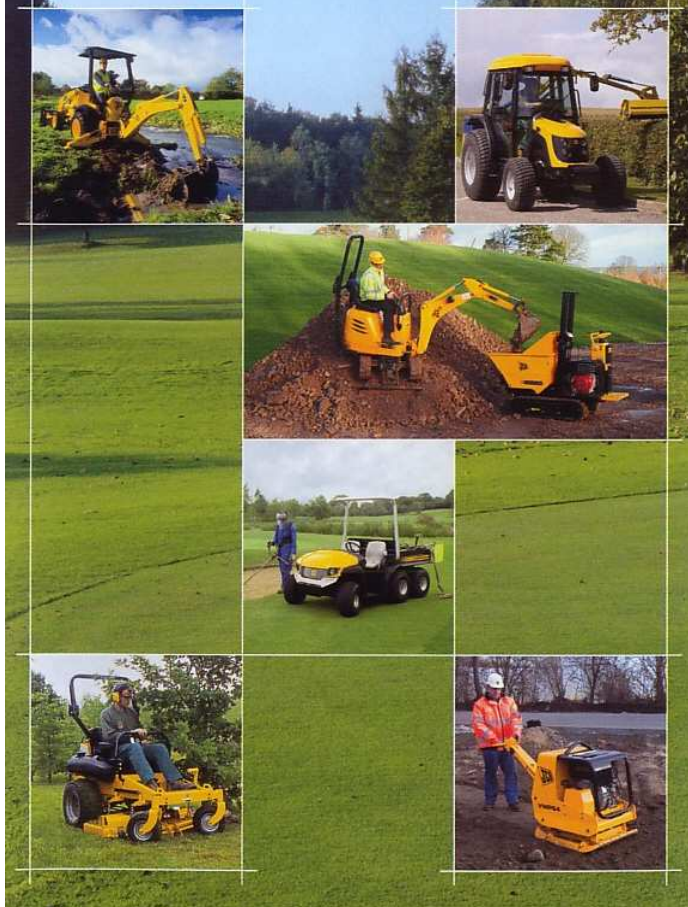




**NEU**

# Programm 2007

## Das JCB Groundcare Programm



Multibagger MINI CX



### Klein aber oho !

20 PS, Hydrostat, stärker als ein 1,5 to. Minibagger und genauso wendig wie ein kompakter Radlader, drehbarer Fahrersitz um 180°, geringes Eigengewicht (1.500 kg), geringe Breite (1,47 m), 0,25 m<sup>3</sup> Ladeschaufel, Schütthöhe 1,73 m, Überladehöhe 1,91 m, Heckbagger mit max. 3,11 m Reichweite, 2,54 m Grabtiefe und 14,8 kN Reißkraft. Neu sind der Allradantrieb und die senkrechte Abstützung.

Microbagger Micro/Micro Plus



### Drei kompakte Kraftpakete

Wenig Gewicht und geringe Größe erlauben den drei JCB Minibaggen den Einsatz auf engstem Raum. 18 PS, Überladehöhe v.1,89 m - 2,62 m (Micro Plus), Arbeitstiefe v.2,09 m - 2,36 m, Reichweite v.3,19 m - 3,53 m, ausfahrbares Fahrgestell v.700 - 1000 mm (Micro) und 970 - 1350 mm (Micro Plus). Nach unten wird die Palette durch den neuen Super Microbagger 8008 abgerundet (12,7 PS, Fahrwerksbreite v.700 - 865 mm)

Minimuldenkipper Dumpster



### Bodenschonung in Perfektion

Zehn mal so viel tragen wie eine normale Schubkarre, das ist das Kennzeichen des Minimuldenkippers Dumpster. Selbst bei einem Ladegewicht v. 400 - 800 kg, garantiert das angetriebene Bandlaufwerk eine optimale Bodenschonung bei einem Bodendruck zwischen 0,17 und 0,19 kg/cm<sup>2</sup>. Ausgestattet mit 9 PS oder 13 PS Motor, verfügt der Dumpster über eine ausgezeichnete Traktion. Auf Wunsch kann der Minimuldenkipper mit einer Selbstladeschaufel und Hochentleerung ausgerüstet werden. Das reduziert den Arbeitsbedarf und steigert die Produktivität.

Vibrationsstamper und -verdichter



### Boden optimal verdichten.

Mit einer Serie von Vibrationsstampfern und handgeführten, vorwärts laufenden und reversierbaren Plattenverdichtern stellt JCB ideale Maschinen für den Wegebau und die Bodenverdichtung bereit. Die Vibrationsstamper sind ausgelegt für robuste Beanspruchung und verfügen über einen niedrigen Schwerpunkt. Die Serie vorwärts laufenden Plattenverdichter ist speziell für die Verdichtung von leicht bindigen Böden konzipiert und umfasst Antriebsleistungen von 3,9 bis 4,2 PS bei Arbeitsbreiten v.350 - 500 mm. Für den Einsatz in beengten Bereichen bietet JCB reversierbare Plattenverdichter mit 3,0 bis 12,7 PS in Arbeitsbreiten v.325-1100 mm



**NEU**

# Programm 2007

## Groundhog



### Lastenträger für alle Fälle

Äußerst geländegängiges Leichtfahrzeug mit Ladepritsche, hervorragend geeignet für den Transport von Menschen, Geräte und Material. 20 PS-Dieselmotor, stufenloses Getriebe bis 29 km/h, Allradantrieb und Sperrdifferential für optimale Traktion, Ladekapazität von 500 kg, serienmäßige elektrische Kippvorrichtung erleichtert das Entladen, ausgestattet mit Rasen- oder Geländebereifung schont der Groundhog dank seines geringen Gewichts druckempfindliche Flächen.

## Null-Wendekreis-Mäher



### Spitzenleistung für den Profi

Der neue JCB Null-Wendekreis-Mäher mit Heckauswurf und 20 PS ist für Höchstleistungen im Profi-Bereich konzipiert. Mordernste Technik, hohe Funktionalität und überzeugendes Design sorgen für optimale Mähergebnisse. Sein niedriger Schwerpunkt sorgt für höchste Stabilität und Sicherheit. Die hohe Arbeitsgeschwindigkeit bis 14,5 km/h bei einer Arbeitsbreite von 1,22 m garantiert enorme Flächenleistung.

## Kompakt-Traktor



### Immer schön cool bleiben

Der Kompakt-Traktor 354 ist serienmäßig mit Kabine und Klimaanlage ausgestattet. Mit 54 PS verfügt der 354 jede Menge Power. Alle anfallenden Arbeiten werden schnell und zuverlässig erledigt. Mit 24 Vorwärts- und Rückwärtsgängen steht immer die optimale Geschwindigkeit für jede Einsatzspektrum bereit.



335 HST im Einsatz

## Kompakt-Traktor



### Power ohne Ende

Mit 31 und 35 PS bieten die beiden Kompakt-Traktoren 331 HST und 335 HST aus der mittleren Baureihe die passende Leistung für jeden Arbeitseinsatz. Dabei lassen der dreistufige Hydrostat, der zuschaltbare Allradantrieb sowie die unabhängige schaltbare Zwischenachszapfwelle keine Wünsche offen.

Die beiden Modelle 323 HST und 327 HST (Bild seitlich) mit 23 und 27 PS runden die JCB Palette der Kompakt-Traktoren nach unten ab. Wie ihre großen Brüder sind der 323 HST und der 327 HST serienmäßig mit Hydrostat-Allradantrieb, Heck- und Zwischenachszapfwelle gerüstet.



### Franz Demmel

Garten-, Forst- und Kommunaltechnik  
 Gewerbepark 1-3, 83670 Bad Heilbrunn  
 Tel: 08046-1285 / Fax: 08046-8554  
[info@garten-forst-technik-demmel.de](mailto:info@garten-forst-technik-demmel.de)  
[www.garten-forst-technik-demmel.de](http://www.garten-forst-technik-demmel.de)