

Husqvarna XP-Motorsägen. Erfahrung und Produktivität ohne Kompromisse

Die Motorsägenserie **XP** steht für die Verpflichtung Motorsägen herzustellen, die die Bedürfnisse der anspruchsvollsten Anwender widerspiegeln. Intensive Testversuche und Entwicklungsmethoden bürgen für technische und ergonomische Qualität, die wiederum Leistung und Produktivität auf höchstem Niveau bietet.

Geprüft und bewährt. Die Technologie hinter den XP-Motorsägen ist ein Ergebnis langjähriger Zusammenarbeit mit den anspruchsvollsten, professionellen Anwendern. Dazu gehören auch zahlreiche Testversuche über einen langen Zeitraum, sowohl in den Labors und unter extremen, realen Bedingungen weltweit sowie in Klimazonen mit arktischer Kälte bzw. tropischer Hitze.

Keine Kompromisse. Mit ihren aggressiven Motoreigenschaften, ihrer Bärenkraft über einen großen Drehzahlbereich und ihrer überragenden Schnittleistung sind die Motorsägen der Serie XP eine Klasse für sich. Wenn Sie dann noch die niedrigen Vibrationswerte, den glatten Sägenkörper und die anwenderfreundlichen Bedienelemente in Betracht ziehen, haben Sie eine Motorsäge von höchster Qualität. Die hohe Leistung und die hervorragende Ergonomie sind das Ergebnis einer ständigen Entwicklung in diesen Bereichen und unserer Verpflichtung, insbesondere bei der Qualität, keine Kompromisse bei der Fertigung einzugehen.

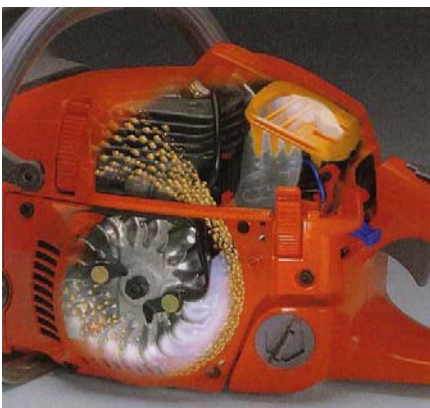
Überragende Produktivität. Eine Motorsäge, die in Übereinstimmung mit den Anforderungen der Anwender entwickelt worden ist, optimiert Ihre Möglichkeit zu effektiverer Arbeit bei kleinstmöglicher Belastung Ihres Körpers. Die Motorsägen der Serie XP bieten darüber hinaus reduzierte Ausfallzeit für Service und Wartung um die Produktivität und Rentabilität zu erhöhen. Ihre außergewöhnliche Ergonomie und Konstruktion stellen sicher, dass jeder Anwender mit maximaler Freude und Bequemlichkeit arbeiten kann, egal, welche Bedingungen herrschen.

Innovative und Anwenderfreundliche Motorsägentechnologie.



Ergonomische Formgebung. Mit abgewinkeltem, vorderen Handgriff, ergonomisch optimalem Handgriffabstand und schmalen, glattem Sägekörper lässt sich die Arbeit sicherer und weniger ermüdend ausführen. In Verbindung mit niedrigem Gewicht, hohem Schwerpunkt und geringen Gyrokräften ist die Säge sehr leicht zu handhaben, insbesondere bei Entastungsarbeiten.

LowVib. Husqvarnas effektives Vibrationsdämpfungssystem, bei dem der Handgriff der Säge von Motor und Schneidusrüstung isoliert ist. In den meisten Fällen mit Stahlfedern versehen, die eine lange Lebensdauer haben und weniger empfindlich sind gegen Öl, Kraftstoff, Temperaturschwankungen oder UV-Strahlung.



X-TORQ Mehr Kraft, wo Sie sie am allermeisten benötigen. Als ein Ergebnis langjährige Forschung und Entwicklung in der Motorsägentechnologie führt Husqvarna die neue, patentierte X-TORQ-Technologie ein. X-TORQ-Motoren liefern ein hohes Drehmoment auch in niedrigen Drehzahlbereichen. Das bedeutet mehr Kraft, wo Sie sie am allermeisten benötigen. Die Motoren verbrauchen 20% weniger Kraftstoff und haben bis zu 60% niedrigere Abgasemissionswerte. Alle X-TORQ-Motoren sind daher mit der E-TECH-Kennzeichnung versehen und erfüllen die Auflagen der weltweit strengsten Umweltrichtlinien. Insgesamt ist der Motor leistungsstärker, sparsamer im Verbrauch und umweltfreundlicher.

E-TECH. Husqvarnas E-TECH-Motoren gehören weltweit zu den besten Zweitaktmotoren, wenn es um die Kombination von hoher Leistung, niedrigem Gewicht und reduzierten Schadstoffemissionen geht.

Air Injection. Eine innovative, von Husqvarna entwickelte Funktion, bei der Staub und Sägespäne aus der Ansaugluft entfernt werden, bevor diese den Vergaser erreichen. Die Säge kann daher über längere Zeiträume ohne Unterbrechung durch Filterreinigung verwendet werden.

Luftfilter mit Schnellverschluss. Der Filter kann zur Reinigung und zum Wechsel leicht gelöst werden. Kein Werkzeug erforderlich.

Husqvarna XP-Motorsägen. Optimierte Leistung, Komfort und Ergonomie für die anspruchsvollsten Anwender.



Husqvarna 346 XP

Leistung: 2,5 kW / 3,4 PS
Hubraum: 45,0 cm³
Gewicht: 4,8 kg
Empf. Schnittlänge: 33, 38 oder 40 cm

Weitere Versionen (MS 346)

MS 346 XPG mit Griffheizung (4,9 kg)

Für den professionellen Holzeinschlag, bei dem hohe Anforderungen an schnelle Beschleunigung, Höchstleistung und Handlichkeit gestellt werden. Ausgestattet u.a. mit seitlicher Kettenspannvorrichtung, Zylinderabdeckung mit Schnellverschluss und Dämpfungselementen am Vergaser.



Husqvarna 357 XP

Leistung: 3,2 kW / 4,4 PS
Hubraum: 56,5 cm³
Gewicht: 5,5 kg
Empf. Schnittlänge: 38 cm; 40 cm oder 45 cm

Weitere Versionen (MS 357)

MS 357 XPG mit Griffheizung (5,5 kg)

Diese Sägen stehen für hochleistungsfähige Motoren mit aggressivem Temperament. Die Kombination von hoher Leistung und schlankem Sägenkörper sorgt für höchstmögliche Effektivität bei kleinstmöglicher Anstrengung. Gute Ergonomie und niedrige Vibrationswerte. Smart Start. Seitliche Kettenspannvorrichtung. Dämpfungselemente am Vergaser. Automatische Filterkompensation (nicht bei G).



Husqvarna 372 XP

Leistung: 3,9 kW / 5,4 PS
Hubraum: 70,7 cm³
Gewicht: 6,1 kg
Empf. Schnittlänge: 45 oder 50 cm

Weitere Versionen (MS 372)

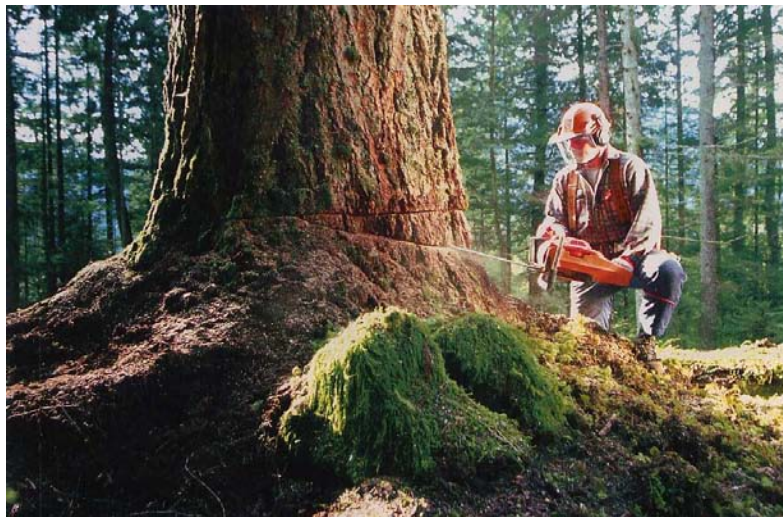
MS 372 XPG mit Griffheizung (6,3 kg)

Leistungsstarke Säge für harte Arbeitseinsätze. Kräftig gebautes Kurbelgehäuse, um hohen Drehzahlen und großen Belastungen standzuhalten. Kombiniert hohe Leistung und niedriges Gewicht mit schneller Beschleunigung und vielseitigen Einsatzmöglichkeiten. Smart Start. Seitliche Kettenspannvorrichtung. Dämpfungselemente am Vergaser. Das Modell XPG hat Handgriff- und Vergaserheizung.



Franz Demmel

Garten-, Forst- und Kommunaltechnik
Gewerbepark 1-3, 83670 Bad Heilbrunn
Tel: 08046-1285 / Fax: 08046-8554
info@garten-forst-technik-demmel.de
www.garten-forst-technik-demmel.de



Husqvarna 575 XP

Leistung: 4,0 kW / 5,4 PS
 Hubraum: 73,5 cm³
 Gewicht: 6,8 kg
 Empf. Schnittlänge: 45 oder 50 cm

Weitere Versionen (MS 575)
MS 575 XPG mit Griffheizung (6,8 kg)

Unsere modernste Säge für anspruchsvolle, professionelle Einsätze.

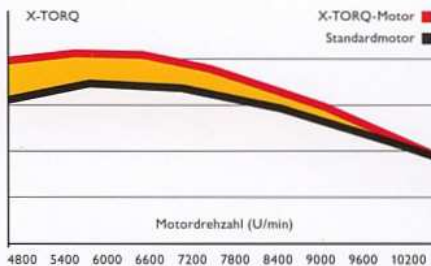
Diese Säge ist mit dem neuen X-TORQ-Motor ausgestattet, der ein hohes Drehmoment über einen sehr großen Drehzahlbereich liefert, in Verbindung mit geringem Kraftstoffverbrauch sowie niedrigen Abgaswerten, die in Übereinstimmung mit den weltweit strengsten Umweltrichtlinien stehen. Ergonomisch verbesserte Handgriffe verringern Ermüdung. Smart Start erleichtert den Start und Air Injection sorgt für stabilen Lauf sowie längere Intervalle zwischen den Filterreinigungen.

X-TORQ. Mehr Kraft, wo Sie sie am allermeisten benötigen. Als ein Ergebnis langjähriger Forschung und Entwicklung in der Motorsägentechnologie führt Husqvarna die neue, patentierte X-TORQ-Technologie ein. X-TORQ-Motoren liefern ein hohes Drehmoment auch in niedrigen Drehzahlbereichen, das bedeutet mehr Kraft, wo Sie sie am allermeisten benötigen. Die Motoren verbrauchen 20 % weniger Kraftstoff und haben um bis zu 60 % niedrigere Abgasemissionswerte. Alle X-TORQ-Motoren sind daher mit der E-TECH-Kennzeichnung versehen und erfüllen die Auflagen der weltweit strengsten Umweltrichtlinien. Insgesamt ist der Motor leistungsstärker, sparsamer im Verbrauch und umweltfreundlicher.



Smart Start. Motor und Startmechanismus sind so ausgelegt, dass sich die Säge mit so wenig Anstrengung wie möglich schnell starten lässt. Die technischen Lösungen können von Modell zu Modell unterschiedlich sein. Der Zugwiderstand im Startseil wird um bis zu 40 % reduziert.

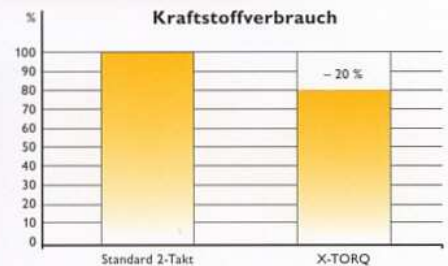
E-TECH. Husqvarnas E-TECH-Motoren gehören weltweit zu den besten Zweitaktmotoren, wenn es um die Kombination von hoher Leistung, niedrigem Gewicht und reduziertem Schadstoffemissionen geht.



Leistung für optimierte Produktivität. Der X-TORQ-Motor liefert ein erheblich höheres Drehmoment (untere Leistungsgrenze) als 2-Takt-Motoren in Standardausführung. Der Anwender hat so eine höhere Schneidkraft zur Verfügung.



Effektiv und bequem. Air Injection und eine verbesserte Kühlleistung tragen zu einer längeren Betriebsdauer bei. Der optimierte Sägekörper, eine neue Handgriffkonstruktion und niedrige Vibrationswerte verbessern die Effizienz und sorgen dafür, dass der Anwender weniger belastet wird.



Verbessertes Arbeitsumfeld. Die X-TORQ-Motoren verbrauchen ungefähr 20 % weniger Kraftstoff als 2-Takt-Motoren in Standardausführung. Auch die Schadstoffemissionen werden drastisch reduziert. Für den Anwender bedeutet dies erhebliche Einsparungen und ein verbessertes Arbeitsumfeld.

- X-TORQ-Motorantrieb • Air Injection • LowVib • Smart Start Dekompressionsventil • Kombierter Choke-/Stoppeschalter • Zylinderabdeckung mit Schnellverschluss
- Optimierter Sägekörper • Verbesserte Handgriffkonstruktion • Präzisionsgeschmiedete dreiteilige Kurbelwelle • Deutliche, farbige Fällmarkierungen • Leicht zugängliche, verstellbare Ölpumpe • Seitliche Kettenspannvorrichtung • Trägheitsausgelöste Kettenbremse • Lieferbar mit Handgriffheizung (575XPG)

Husqvarna Motorsägen 2007



Husqvarna 385 XP

Leistung: 4,6 kW / 6,3 PS
Hubraum: 84,7 cm³
Gewicht: 7,0 kg
Empf. Schnittlänge: 45 oder 50 cm

Weitere Versionen (MS 385)

MS 385 XPG mit Griffheizung (7,2 kg)

Gehört zu Husqvarnas neuesten Sägenergeneration der größeren Sägenklasse und ist ein Beispiel für modernste Technik. Sehr gute Ergonomie und bequeme Handhabung trotz der hohen Leistung und Größe. Smart Start erleichtert den Start. Die Gummiaufhängung des Vergasers sorgt für längere Lebensdauer und gleichmäßigeren Betrieb. Das Modell XPG hat Handgriff- und Vergaserheizung.



Husqvarna 390 XP

Leistung: 4,8 kW / 6,5 PS
Hubraum: 88,0 cm³
Gewicht: 7,1 kg
Empf. Schnittlänge: 45 oder 50 cm

Weitere Versionen (MS 390)

MS 390 XPG mit Griffheizung (7,3 kg)

Eine sehr leistungsstarke Säge der neusten Generation großer Sägen. Die Leistung und Vibrationsdämpfung ist für Sägearbeiten ausgelegt, die eine längere Schneidausrüstung erfordern. Gute Ergonomie und Komfort sorgen für leichte Handhabung trotz ihrer Größe und hohen Leistung. Smart Start erleichtert den Start und die Dämpfungselemente am Vergaser gewährleisten hohe Strapazierfähigkeit und einen reibungslosen Betrieb. Lieferbar mit Handgriffheizung (G).



Husqvarna 395 XP

Leistung: 4,9 kW / 6,6 PS
Hubraum: 93,6 cm³
Gewicht: 7,9 kg
Empf. Schnittlängen: 50, 65, 70 oder 90 cm

Weitere Versionen (MS 395)

MS 395 XPG mit Griffheizung (8,1 kg)
Serienmäßig nur mit 50 cm lieferbar !

Entwickelt für die schwersten Forstarbeiten und gleichzeitig leicht zu starten, zu handhaben und zu warten. Kraftvoller Motor, handliche Konstruktion und durchdachte Anwenderfreundlichkeit. Smart Start. Vibrationsgedämpfter Vergaser. Lieferbar mit Handgriffheizung (G).



Husqvarna 3120 XP

Leistung: 6,2 kW / 8,4 PS
Hubraum: 118,8 cm³
Gewicht: 10,4 kg
Empf. Schnittlängen: 50 bis 120 cm

MS 3120 mit Griffheizung nicht im Programm !

Eine der weltweit leistungsstärksten Sägen für den Holzeinschlag in sehr starken Beständen und bei extrem hartem Holz. Gute Ergonomie sowie ein sehr gutes Verhältnis zwischen Leistung und Gewicht. Leicht zu starten dank Smart Start.



Franz Demmel

Garten-, Forst- und Kommunaltechnik
Gewerbepark 1-3, 83670 Bad Heilbrunn
Tel: 08046-1285 / Fax: 08046-8554
info@garten-forst-technik-demmel.de
www.garten-forst-technik-demmel.de